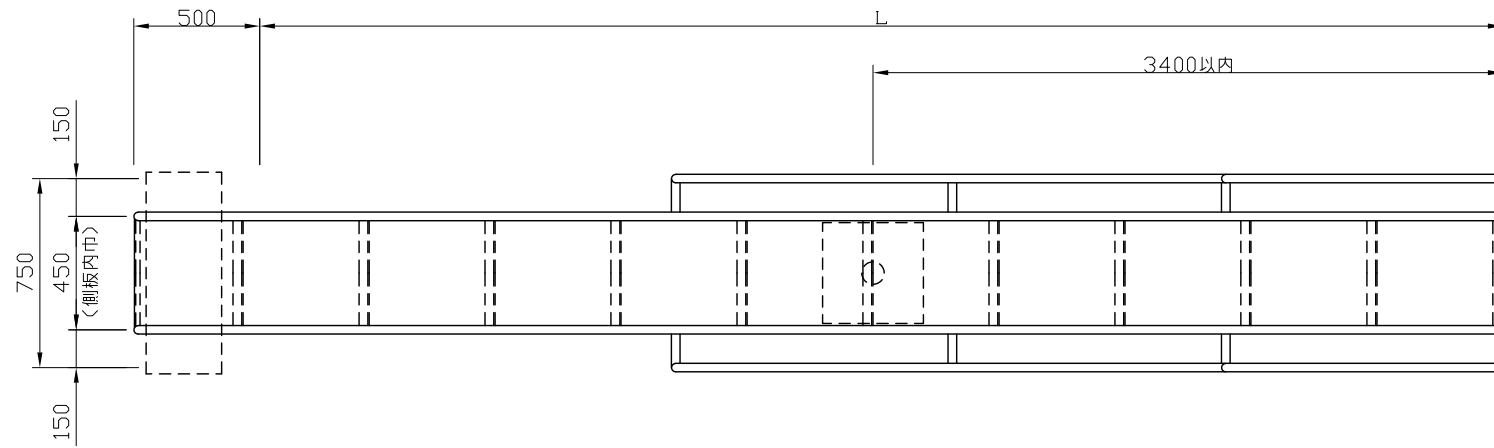
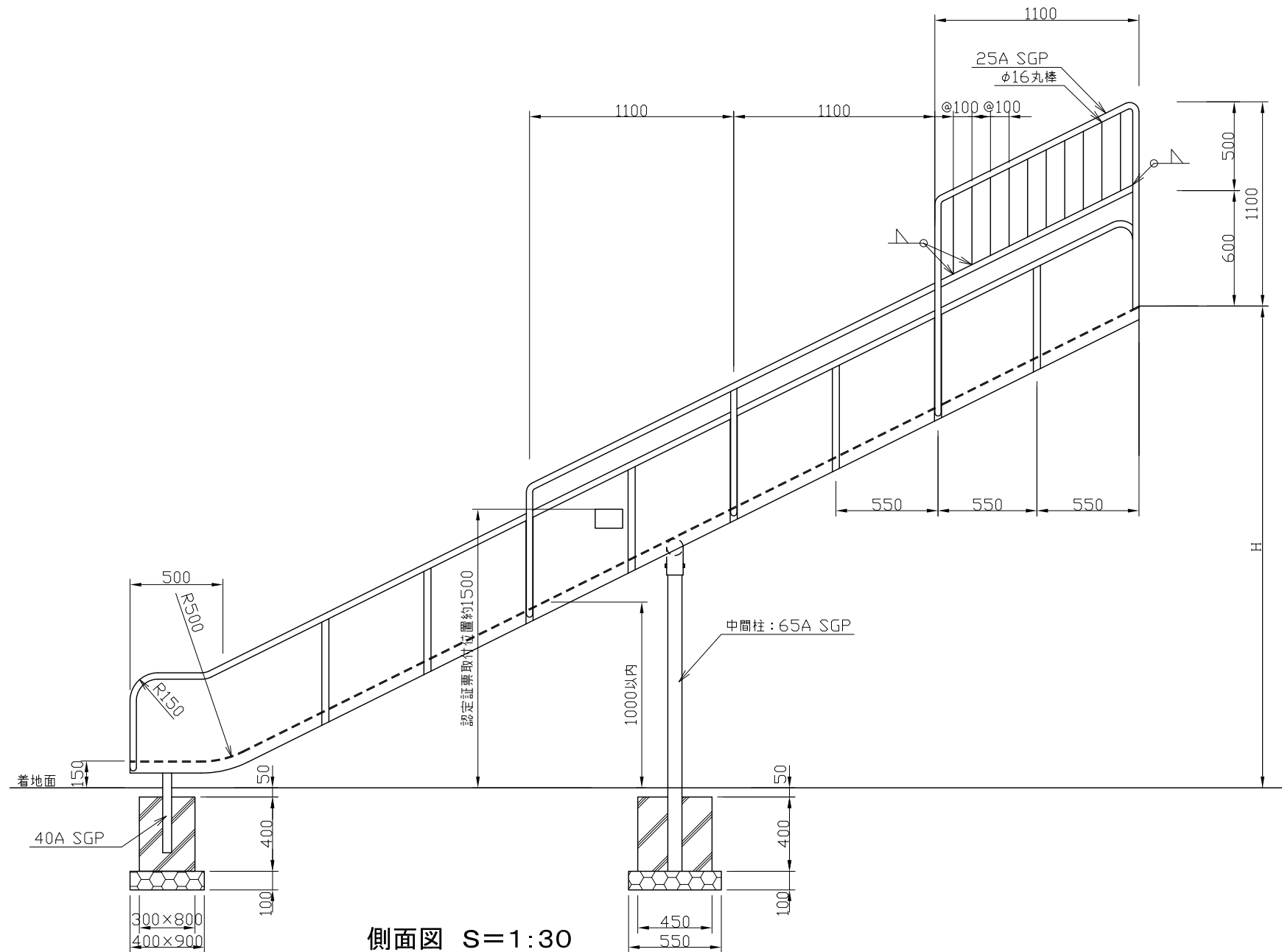


- ・滑り面部の鋼材は鉄とし、電気亜鉛メッキ(4級以上)処理のうえSOP塗装(JIS K 5516)仕上げとする。(滑り面はステンレス#400磨き仕上げ)
- ・鋼材接合部分については特記無き限り溶接止めとする。
- ・本製品は、(一社)日本公園施設業協会賠償責任保険加入製品とする。



平面図 S=1:30

注・中間支柱は図示のとおり長さ3400以内に取り付ます。



側面図 S=1:30